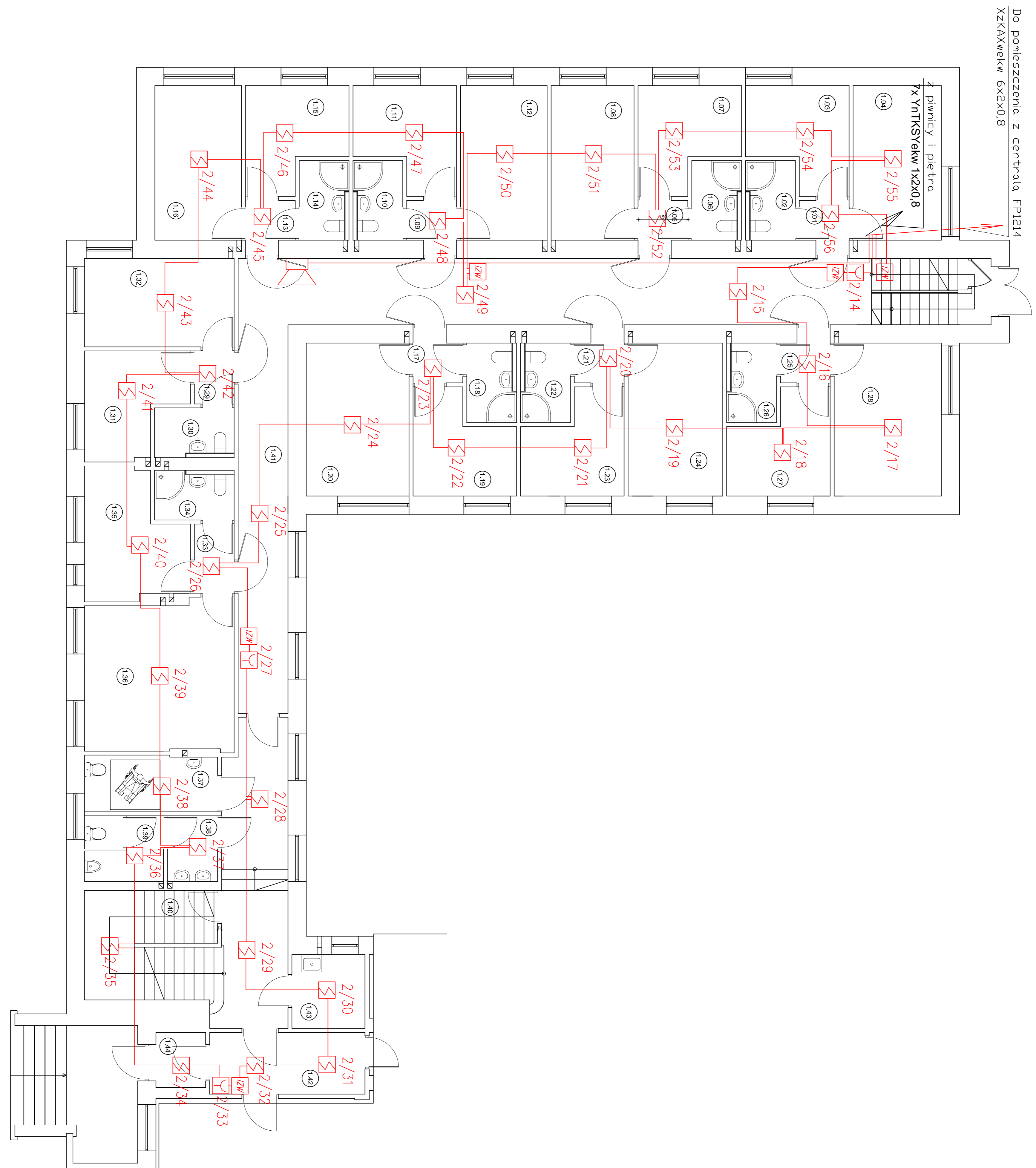


# RZUT PARTERU



NR	NAZWA POMIESZCZENIA	POW.
1.01	PRZEDSIONEK	1,80 m <sup>2</sup>
1.02	ŁAZIENKA	3,80 m <sup>2</sup>
1.03	POKÓJ 1-OSOBOWY	8,47 m <sup>2</sup>
1.04	POKÓJ 2-OSOBOWY	12,39 m <sup>2</sup>
1.05	PRZEDSIONEK	1,80 m <sup>2</sup>
1.06	ŁAZIENKA	3,80 m <sup>2</sup>
1.07	POKÓJ 1-OSOBOWY	8,47 m <sup>2</sup>
1.08	POKÓJ 2-OSOBOWY	11,65 m <sup>2</sup>
1.09	PRZEDSIONEK	1,80 m <sup>2</sup>
1.10	ŁAZIENKA	3,80 m <sup>2</sup>
1.11	POKÓJ 1-OSOBOWY	8,47 m <sup>2</sup>
1.12	POKÓJ 2-OSOBOWY	12,16 m <sup>2</sup>
1.13	PRZEDSIONEK	1,80 m <sup>2</sup>
1.14	ŁAZIENKA	3,80 m <sup>2</sup>
1.15	POKÓJ 1-OSOBOWY	8,47 m <sup>2</sup>
1.16	POKÓJ 2-OSOBOWY	12,16 m <sup>2</sup>
1.17	PRZEDSIONEK	1,80 m <sup>2</sup>
1.18	ŁAZIENKA	3,80 m <sup>2</sup>
1.19	POKÓJ 1-OSOBOWY	8,32 m <sup>2</sup>
1.20	POKÓJ 2-OSOBOWY	14,29 m <sup>2</sup>
1.21	PRZEDSIONEK	1,80 m <sup>2</sup>
1.22	ŁAZIENKA	3,80 m <sup>2</sup>
1.23	POKÓJ 1-OSOBOWY	8,32 m <sup>2</sup>
1.24	POKÓJ 2-OSOBOWY	13,11 m <sup>2</sup>
1.25	PRZEDSIONEK	1,80 m <sup>2</sup>
1.26	ŁAZIENKA	3,80 m <sup>2</sup>
1.27	POKÓJ 1-OSOBOWY	8,32 m <sup>2</sup>
1.28	POKÓJ 2-OSOBOWY	14,89 m <sup>2</sup>
1.29	PRZEDSIONEK	1,92 m <sup>2</sup>
1.30	ŁAZIENKA	3,80 m <sup>2</sup>
1.31	POKÓJ 1-OSOBOWY	8,52 m <sup>2</sup>
1.32	POKÓJ 2-OSOBOWY	12,01 m <sup>2</sup>
1.33	PRZEDSIONEK	2,50 m <sup>2</sup>
1.34	ŁAZIENKA	3,80 m <sup>2</sup>
1.35	POKÓJ 1-OSOBOWY	10,49 m <sup>2</sup>
1.36	POKÓJ 3-OSOBOWY	20,02 m <sup>2</sup>
1.37	W-C DAMSKI + NIEPEŁNOSPRAWNI	6,77 m <sup>2</sup>
1.38	PRZEDSIONEK W-C	2,99 m <sup>2</sup>
1.39	W-C MĘSKI	4,71 m <sup>2</sup>
1.40	SCHOWEK PORZĄDKOWY	8,94 m <sup>2</sup>
1.41	KOMUNIKACJA	82,16 m <sup>2</sup>
1.42	KOMUNIKACJA	8,70 m <sup>2</sup>
1.43	POM. GOSPODARCZE-SPRZĄTAZKI	4,84 m <sup>2</sup>
1.44	PRZEDSIONEK	3,30 m <sup>2</sup>
<b>ŁĄCZNIK</b>		<b>372,36 m<sup>2</sup></b>

<b>PRZEDSIĘBIORSTWO PROJEKTOWO-BUDOWLANE "EKOBUD" s.c.</b> Dmochi II nr 89 B. 95-061 Dmochi		SKALA	
PRACOWNIA PROJEKTOWA: 90-734 Łódź, ul. Wętkowska 33 pok. 120		1:100	
PROJEKTANT		PRZEBUDOWA I MODERNIZACJA BUDYNKU INTERNATOWEGO NR 3: NA TERENIE CENTRUM SZKOLENIA POLICJI W LEGIONOWIE	
mgr inż. Marek Bocian Nr upr.: 303/Lb/2000		NADZORCA INWESTYCJA	
mgr inż. Jerzy Taczalski Lic.: 0001115		ul. Zagrybińska 121 05-121 Legionowo	
RODZIS		NUMER SYGNALIZACJI	
WSPÓŁPRAWA AUTORSKA		SP/03	
Lic.: 0001115		RZUT PARTERU	
DATA 15.01.2016			
15.01.2016			

Do pomieszczenia z centralą FP1214  
ZAKAWEKW 6x2x0,8

Z piwnicy i piętra  
7x YHTKSYEKW 1x2x0,8